

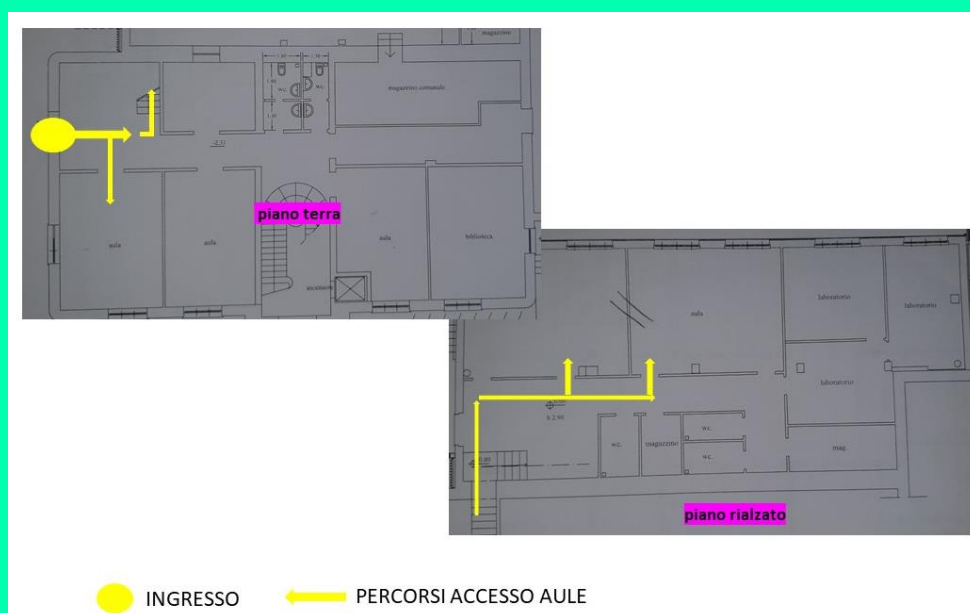
## Scuola Secondaria di primo grado di Sesta Godano



### Ingresso

Tutti gli alunni accederanno all'edificio dall'ingresso principale e previa igienizzazione delle mani effettuata dal personale scolastico.

Durante il percorso, gli alunni procederanno con ordine e mantenendo tra loro la distanza di almeno 1 metro.



### Uscita

Al suono della campanella, gli alunni, in fila ordinata, saranno accompagnati all'ingresso dagli insegnanti, seguendo lo stesso percorso dell'entrata.

*Genitori o loro delegati, che accompagnano gli alunni o li attendono all'uscita, devono prestare attenzione a mantenere la distanza di almeno 1 metro da possibili altre persone in attesa.*

**Organizzazione mensa**

La consumazione del pasto avverrà all'interno dell'aula mensa. Prima e dopo il pranzo, i tavoli saranno adeguatamente igienizzati e sarà effettuata l'aerazione del locale.