

Scuola Secondaria di primo grado di Brugnato

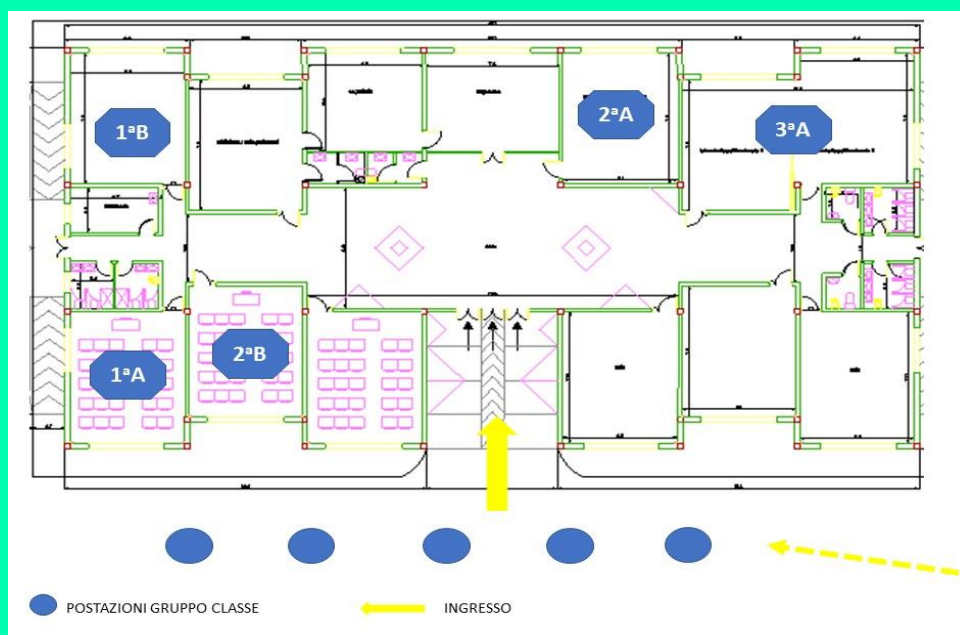


Ingresso

Qualche minuto prima del suono della campanella, i collaboratori scolastici apriranno il cancello del cortile della scuola. Gli alunni e i loro accompagnatori attenderanno oltre il cancello il suono della campanella; all'interno del cortile scolastico, gli alunni saranno raggruppati per classe in aree dedicate. Gli insegnanti della prima ora chiameranno una classe alla volta e provvederanno ad accompagnarla all'aula, con il seguente ordine:

- 3^aA-2^aB-2^aA-1^aB-1^aA

Il personale scolastico provvederà all'igienizzazione delle mani prima dell'accesso alle aule. Durante il percorso, gli alunni dovranno procedere in una fila ordinata, sufficientemente distanziati e camminando sul lato della loro classe.



Uscita

Al suono della campanella, gli alunni, in fila ordinata, saranno accompagnati all'ingresso dagli insegnanti, seguendo lo stesso percorso dell'entrata, con lo stesso ordine dell'entrata.

L'ingresso e l'uscita dall'edificio scolastico avverranno sempre dall'ingresso principale.

All'interno del cortile della scuola è necessario indossare la mascherina, mantenere la distanza di almeno 1 metro dalle altre persone e non trattenersi oltre il necessario.