

Scuola Primaria di Sesta Godano

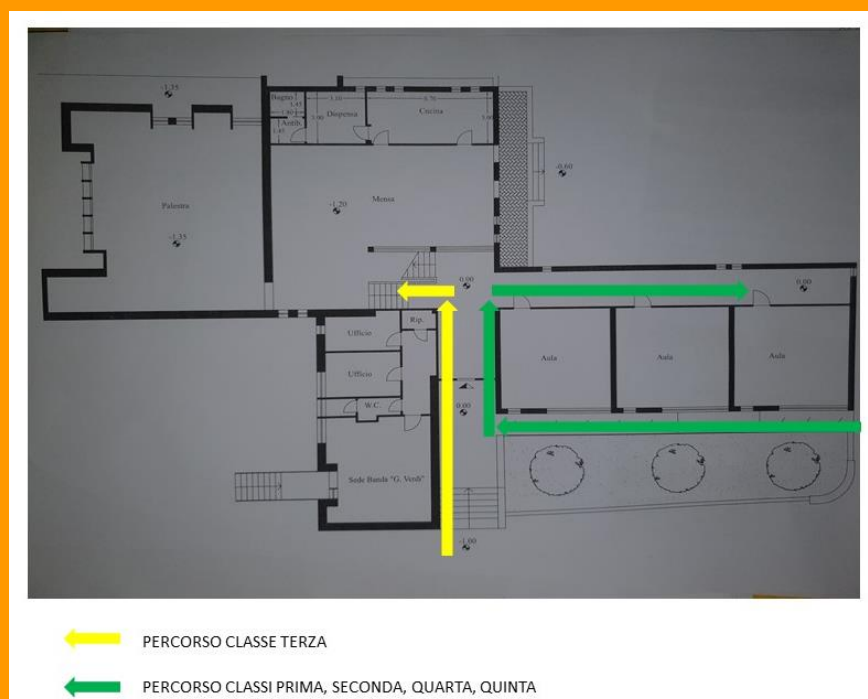


Ingresso

Tutti gli alunni accederanno all'edificio dall'ingresso principale e previa igienizzazione delle mani effettuata dal personale scolastico.

La classe terza, per raggiungere il portone d'ingresso, utilizzerà i gradini e arriverà alla propria aula, situata al piano primo, rispettando una fila ordinata e mantenendo la sinistra.

Le classi prima, seconda, quarta e quinta raggiungeranno il portone d'ingresso utilizzando la rampa parallela al giardino e arriveranno alle loro aule, situate al piano terra, rispettando una fila ordinata e mantenendo la destra.



Uscita

Al suono della campanella, gli alunni, in fila ordinata, saranno accompagnati all'ingresso: la classe terza utilizzerà lo stesso percorso dell'entrata a scuola, così come le altre classi.

I bambini che usufruiscono dello scuolabus utilizzeranno la rampa.



Gli accompagnatori, mentre attendono che il bambino entri a scuola o esca, devono prestare attenzione a mantenere la distanza di almeno 1 metro da possibili altre persone in attesa.

Organizzazione mensa

Il tempo dedicato alla mensa ore 12.00 alle ore 13: nella prima mezz'ora gli alunni di tutte le classe, a turno, saranno invitati a lavarsi le mani.

La collaboratrice scolastica, sorveglierà la turnazione nei bagni ed effettuerà l'igienizzazione delle mani. Successivamente, una classe alla volta, raggiungerà la sala mensa, mantenendo una fila ordinata.

Durante il pranzo gli alunni manterranno il distanziamento come previsto dai protocolli.

Terminato il pranzo, le classi, a turno, faranno ritorno nelle loro aule.