

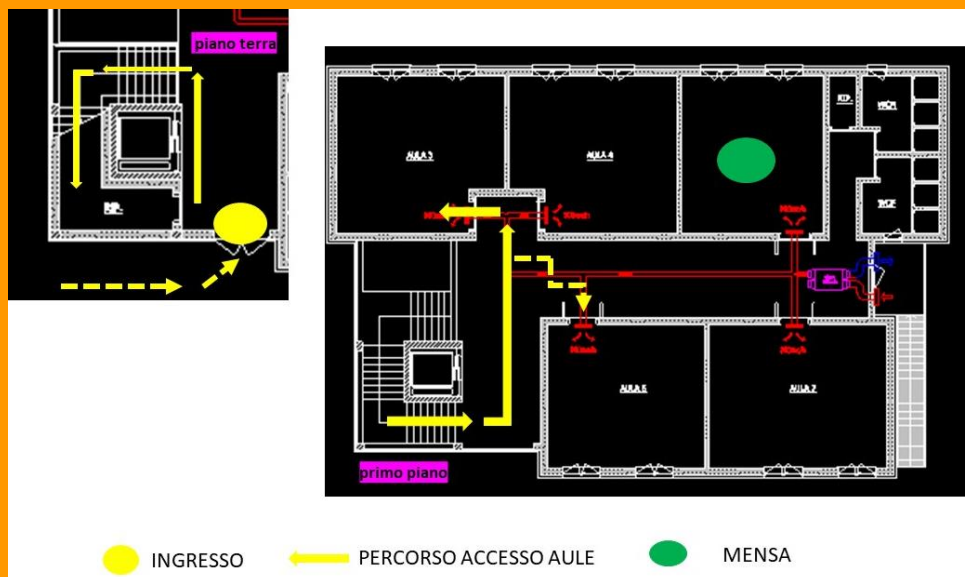
Scuola Primaria di Borghetto di Vara



Ingresso

Qualche minuto prima del suono della campanella, la collaboratrice scolastica aprirà il cancello del cortile della scuola. Gli alunni e i loro accompagnatori attenderanno il suono della campanella, prima di accedere nel giardino scolastico. Gli alunni accederanno all'edificio dall'ingresso principale. La collaboratrice scolastica provvederà all'igienizzazione delle mani all'ingresso.

Durante il percorso, che sarà indicato sul pavimento, gli alunni dovranno procedere in una fila ordinata, sufficientemente distanziati, e raggiungere il piano aule.



Uscita

L'insegnante farà disporre gli alunni in una fila ordinata, distanziandoli tra loro di circa 1 metro, e li accompagnerà alla porta d'ingresso.

All'interno del cortile della scuola è necessario indossare la mascherina, mantenere la distanza di almeno 1 metro dalle altre persone e non trattenersi oltre il necessario.

Ogni alunno può essere accompagnato e prelevato da un solo genitore o suo delegato.

Organizzazione mensa

La consumazione del pasto avverrà all'interno dell'aula mensa. Prima e dopo il pranzo, i tavoli saranno adeguatamente igienizzati e sarà effettuata l'aerazione del locale.