

Scuola Primaria di Rocchetta di Vara



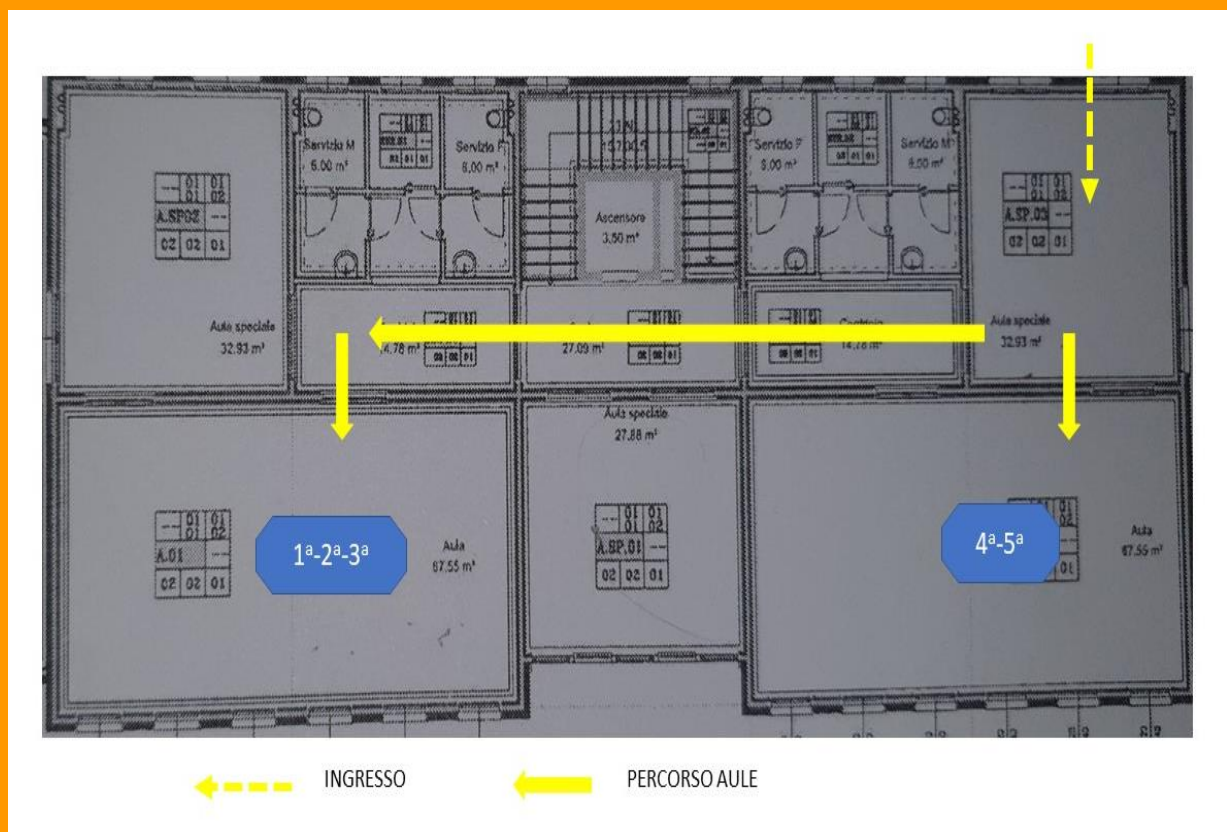
Ingresso

Gli alunni e i loro accompagnatori attenderanno il suono della campanella nel piazzale antistante la porta secondaria al livello del primo piano.

Lo scuolabus farà sosta davanti all'ingresso secondario per far scendere i bambini della Scuola Primaria.

La collaboratrice scolastica provvederà all'igienizzazione delle mani all'ingresso.

Durante il percorso verso le aule, che sarà sorvegliato dagli insegnanti, gli alunni dovranno procedere in una fila ordinata e sufficientemente distanziati.



Uscita

Per l'uscita, gli alunni utilizzeranno lo stesso percorso dell'entrata, utilizzando l'ingresso secondario.

Gli insegnanti provvederanno a far uscire le classi nel seguente ordine:

- prima, seconda, terza
- quarta, quinta

All'interno del cortile della scuola è necessario indossare la mascherina, mantenere la distanza di almeno 1 metro dalle altre persone e non trattenersi oltre il necessario.

Ogni alunno può essere accompagnato e prelevato da un solo genitore o suo delegato.

Organizzazione mensa

La consumazione del pasto avverrà all'interno della propria classe. Prima e dopo il pranzo, i tavoli saranno adeguatamente igienizzati e sarà effettuata l'aerazione del locale.