

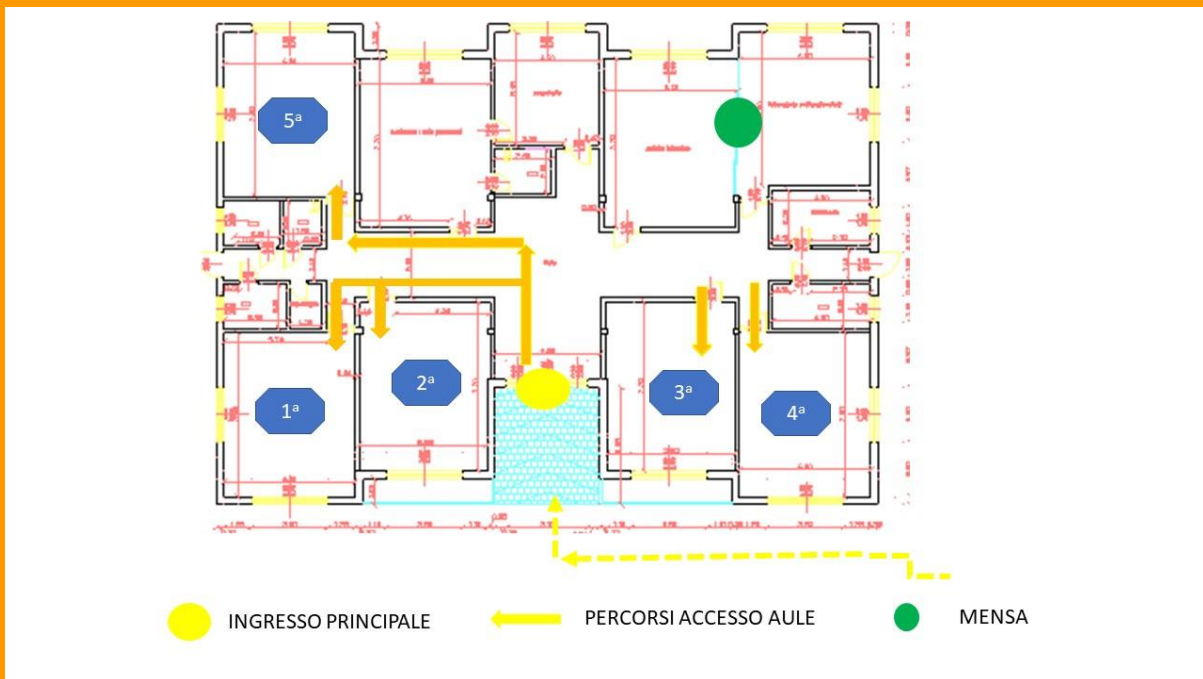
Scuola Primaria di Brugnato



Ingresso

Qualche minuto prima del suono della campanella, la collaboratrice scolastica aprirà il cancello del cortile della scuola. Gli alunni e i loro accompagnatori attenderanno oltre il cancello il suono della campanella.

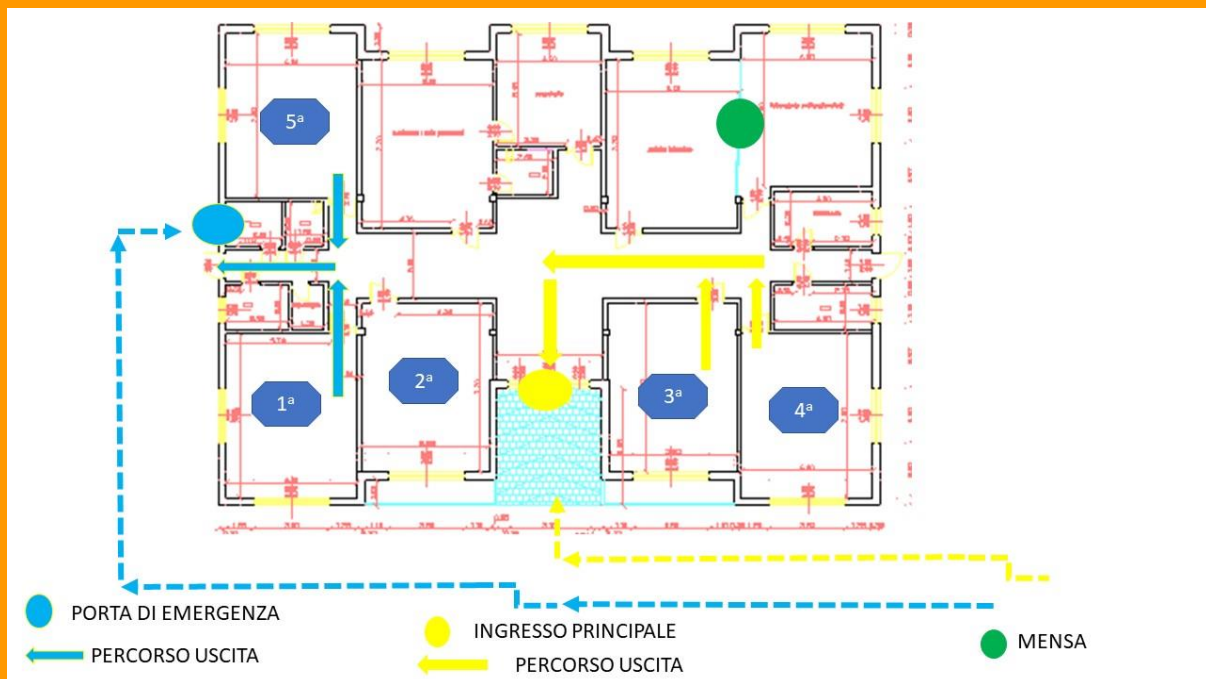
Gli alunni accederanno all'edificio scolastico dall'ingresso principale. La collaboratrice scolastica provvederà a l'igienizzazione delle mani nello spazio coperto antistante la porta. Gli alunni si recheranno nelle rispettive aule sotto la supervisione delle insegnanti. Durante il percorso, gli alunni dovranno procedere in una fila ordinata, sufficientemente distanziati e camminando sul lato della loro classe.



Uscita

Qualche minuto prima del suono della campanella, la collaboratrice scolastica aprirà il cancello del cortile della scuola. Le classi usciranno dall'edificio nel seguente modo e ordine:

- classi quarta e terza da ingresso principale
- classi quinta, prima e seconda da uscita di emergenza (lato pista di atletica).



All'interno del cortile della scuola è necessario indossare la mascherina, mantenere la distanza di almeno 1 metro dalle altre persone e non trattenersi oltre il necessario. Ogni alunno può essere accompagnato e prelevato da un solo genitore o suo delegato.

Organizzazione mensa

Le modalità organizzative della mensa sono ancora da definire.