

Scuola dell'Infanzia di Borghetto di Vara



Organizzazione accoglienza/ricongiungimento

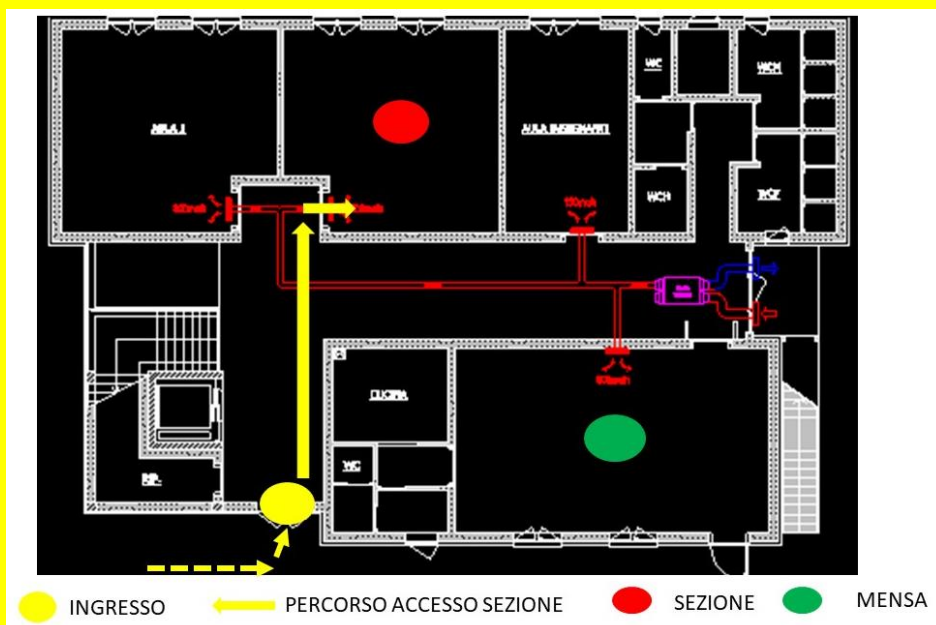
Il tempo scuola non ha subito variazioni: l'orario di ingresso a scuola avviene tra le 8 e le 9.

Non è consentito l'accesso all'edificio scolastico ai genitori o altri accompagnatori, se non per effettive necessità, nel rispetto delle seguenti disposizioni:

- un solo genitore/ accompagnatore per bambino
- munirsi di mascherina
- igienizzazione delle mani con apposito prodotto a disposizione
- firmare apposito registro dei visitatori
- non accedere alla sezione
- permanere il più breve possibile all'interno dell'edificio.

Qualche minuto prima dell'orario di ingresso, la collaboratrice scolastica aprirà il cancello del cortile della scuola, dopodichè i bambini cominceranno ad entrare. Gli alunni accederanno all'edificio scolastico dall'ingresso principale, come riportato nella *Figura 1*, seguendo la segnaletica sul pavimento.

Fig.1



Per l'uscita dall'edificio si effettuerà lo stesso percorso.

Gli accompagnatori dei bambini, all'interno del giardino della scuola, devono prestare attenzione a mantenere la distanza di almeno 1 metro da possibili altre persone in attesa e indossare la mascherina.

Organizzazione didattica

I bambini trascorreranno il tempo a scuola organizzati in un gruppo stabile (per gruppo si intende la sezione) e altrettanto stabili saranno gli adulti di riferimento. Nelle ore di compresenza delle insegnanti, potranno essere formati piccoli gruppi interni alla sezione per lo svolgimento delle attività.

All'interno della sezione saranno predisposti angoli strutturati, in cui i bambini potranno giocare in numero limitato. Tutto il materiale a disposizione dei bambini sarà frequentemente igienizzato; ciascuno avrà, per quanto possibile, il proprio materiale didattico (barattolo di colori, forbici, matita, colla,...).

Non è in alcun modo possibile portare giochi da casa.

Gli ambienti scolastici saranno frequentemente areati.

Organizzazione mensa

La consumazione del pasto avverrà all'interno dell'aula mensa. Prima e dopo il pranzo, i tavoli saranno adeguatamente igienizzati e sarà effettuata l'aerazione del locale.

Accoglienza alunni esordienti

L'accoglienza degli alunni esordienti inizierà dal *21 settembre*. Le insegnanti comunicheranno ai genitori giorno, orario e modalità di ingresso di ciascun bambino.

*Si invitano i genitori a prendere attenta visione del **Regolamento interno delle Scuole dell'Infanzia**, che sarà loro consegnato.*